



MUSÉE

Rooslin

Eline Verbiest, Maite Van Dyck, Ilani Defryn



Table des matières

Informations générales

Le musée

Auguste Rodin

Ligne du temps

œuvres d'art

expérience générale

Les interviews

Expérience personnelle



Le team



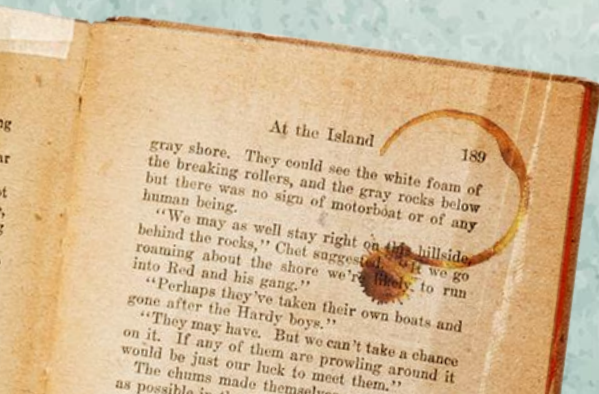
Ilani Defryn
Observatrice



Eline Verbiest
Photographe



Maite Van Dyck
Intervieweuse



Informations générales

- 7e arrondissement
- Commune de Varenne
- 1919
- Auguste Rodin



Le musée



- les jardins magnifiques
- fontains et bancs
- petit parc
- deux étages
- rez-de-chaussée -> sculptures
- 1ste étage -> peintures

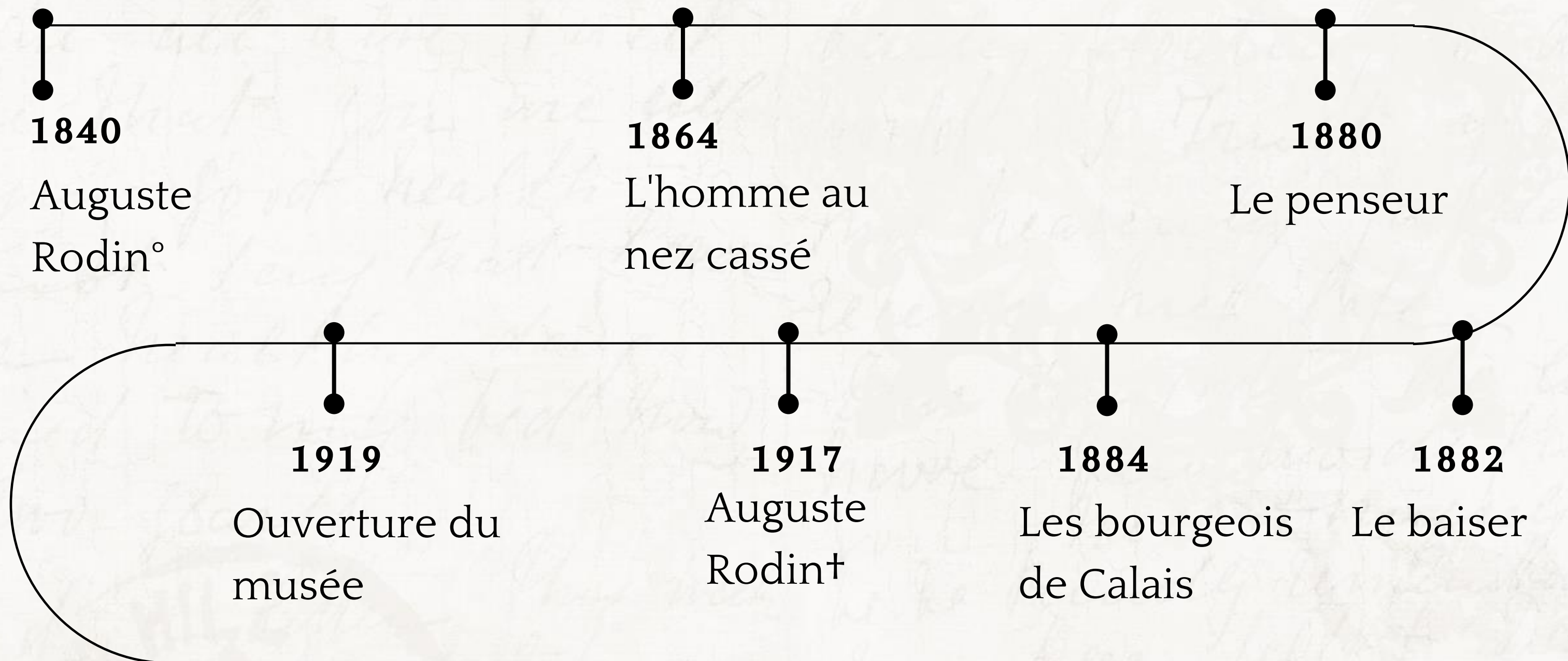


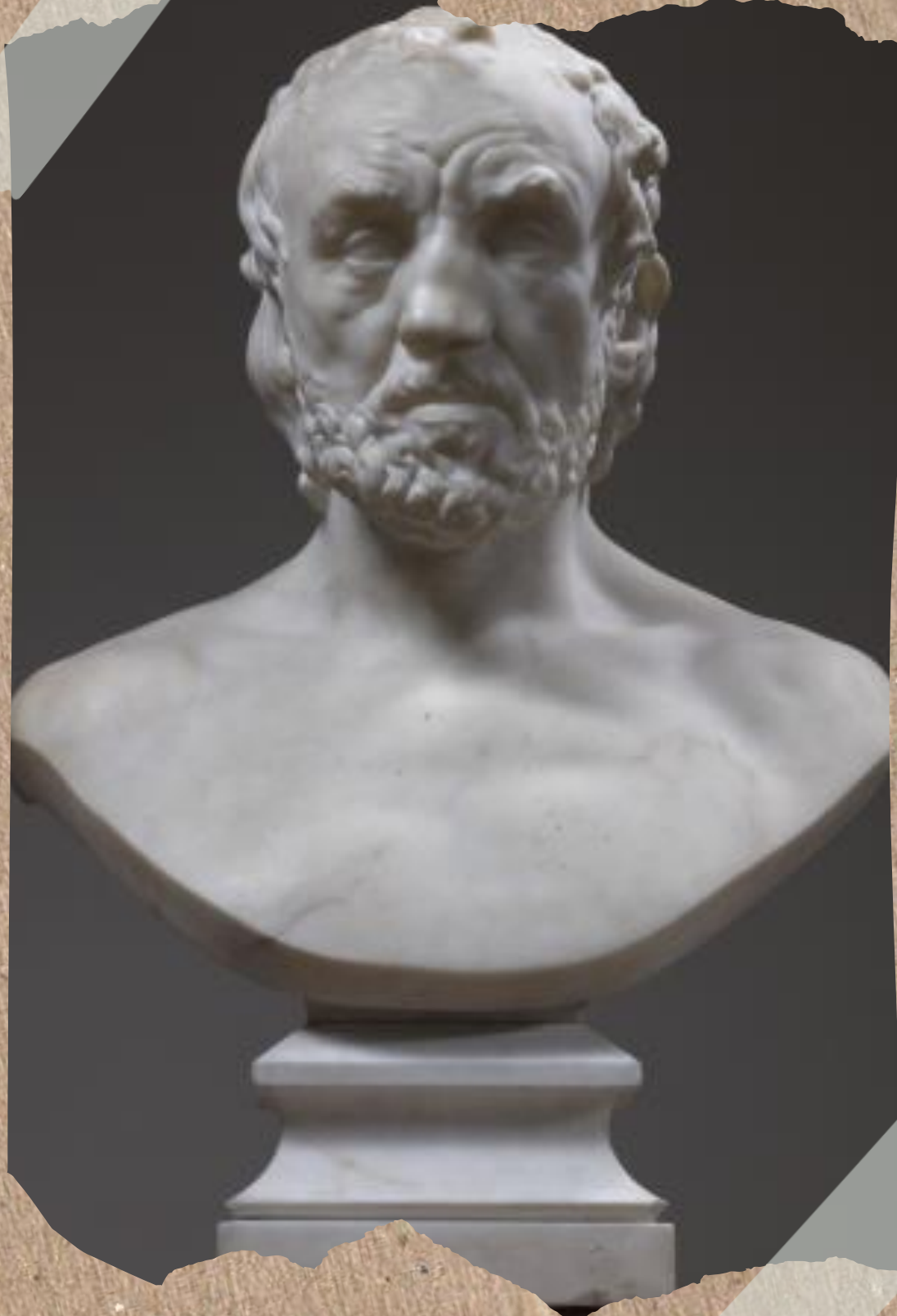
Auguste Rodin

- 13 novembre 1840 à Paris
- le 17 novembre 1917
- l'École des Beaux-Arts
- Sculpteur en 1864
- L'homme au nez cassé
- Michel-Ange



Ligne du temps





L'homme au nez cassé

- Première sculpture
 - 1864
 - La vie
 - Plâtre



Le penseur

- 1880
- L'esprit créatif
- La philosophie
- La Porte de l'Enfer
 - Bronze



Le baiser

- 1882
- Embrasser
- L'érotisme
- Marbre de roche
- La Porte de l'Enfer.



La Porte de l'Enfer

- La première partie de la Divine Comédie de Dante
- Penseur = Dante
- Le baiser = Francesca et Paolo

Les Bourgeois de Calais



- 1884
- Les douleurs de gens
- La guerre de 100 ans
- 12 statues
- Bronze

Expérience générale

- départ: 9:30
- arrivées: 10:00 Varenne
- Pas personnes



Les interviews



- Eu du mal
- Beaucoup de personnes
- Joséphine Piquet
- Réponses courtes, sans substance



Les interviews

- Alice Collet
- Connaisait beaucoup de l'art
 - bavarde et agréable



Expérience personnelle d'Eline

- Super beau
- Les jardins
- D'une grande beauté
- Mon style d'art
- Mon goût
- Le penseur



Expérience personnelle d'Ilani

- Ne pas très grand
- Triste et déprimante
- Le personnel est super





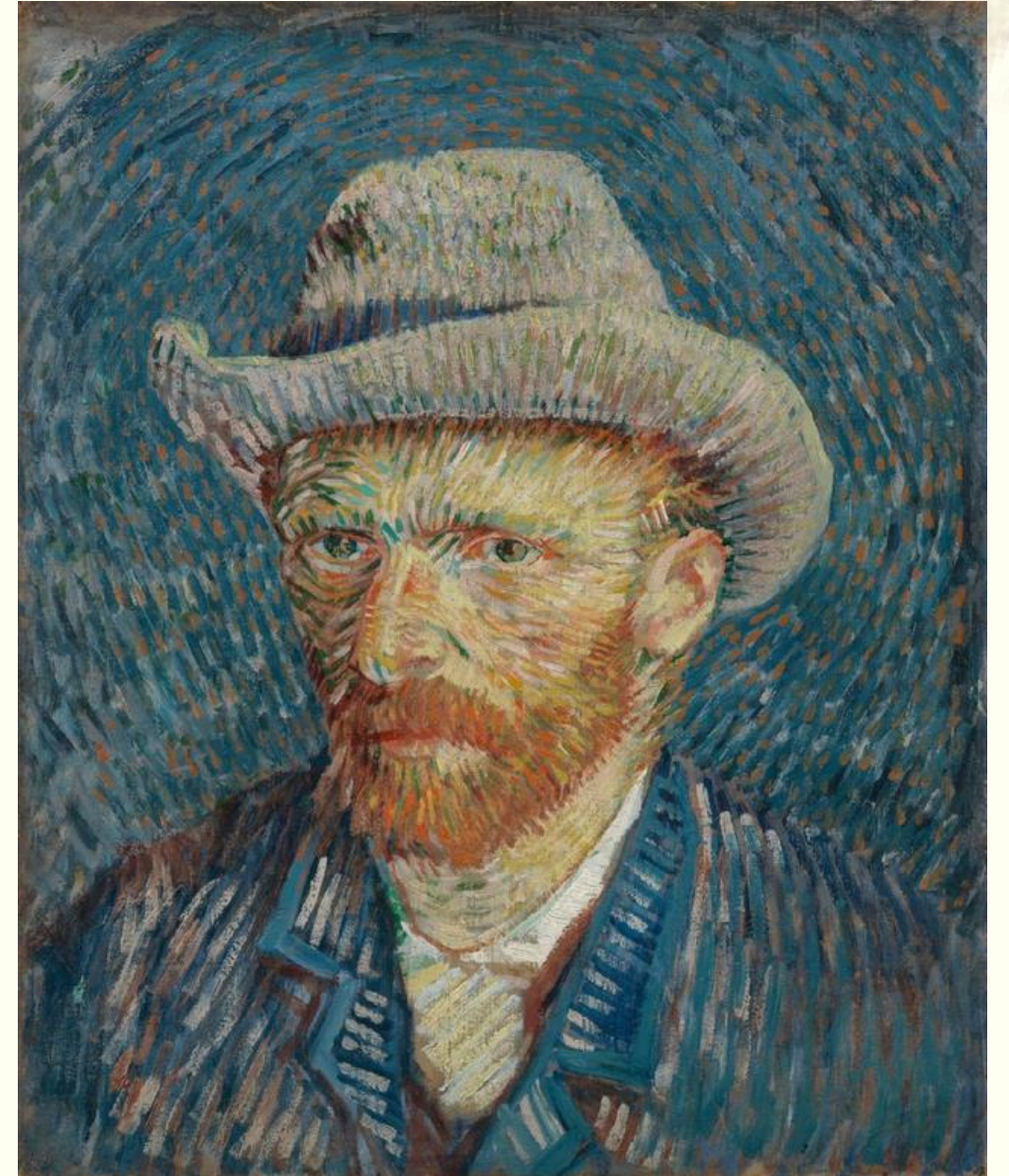
Expérience personnelle de Maité

- pas spectaculaire
- apprécié le calme
- beaucoup d'oxygène
- personnel pas aimable



Eline

- La Vue du Viaduc à Arles
- Vincent van Gogh
- Rodin a acheté
- Les couleurs me plaisent



Ilani

- La vague
- Camille Claudel



Maitte

- connu au préalable
- aimer le penseur



Les interviews





*Merci
pour votre
attention*

Eline Verbiest, Ilani Defryn, Maite Van Dyck



Sources

- [https://en.wikipedia.org/wiki/The_Kiss_\(Rodin_sculpture\)](https://en.wikipedia.org/wiki/The_Kiss_(Rodin_sculpture))
- https://en.wikipedia.org/wiki/The_Gates_of_Hell
- <https://www.musee-rodin.fr/en/musee/collections/oeuvres/gates-hell>
- https://nl.wikipedia.org/wiki/De_Denker
- [https://fr.wikipedia.org/wiki/Le_Baiser_\(Rodin\)](https://fr.wikipedia.org/wiki/Le_Baiser_(Rodin))
- https://nl.wikipedia.org/wiki/De_Burgers_van_Calais
- https://fr.wikipedia.org/wiki/L%27Homme_au_nez_cass%C3%A9
- <https://www.musee-orsay.fr/fr/oeuvres/lhomme-au-nez-casse-15627>
- [https://fr.wikipedia.org/wiki/La_Vague_\(Camille_Claud%C3%A9l\)](https://fr.wikipedia.org/wiki/La_Vague_(Camille_Claud%C3%A9l))
- <https://www.musee-rodin.fr/musee/collections/oeuvres/vague-ou-baigneuses>
- <https://www.musee-rodin.fr/en/musee/collections/oeuvres/wave-or-bathers>
- https://fr.wikipedia.org/wiki/Camille_Claud%C3%A9l